

Entdecke Dich selbst!

Trau(m)ich

In unserer Mädchengruppe **Trau(m)ich** geht es darum, sich selbst besser kennenzulernen, innere Anteile zu entdecken und mehr Selbstbewusstsein zu entwickeln. Gemeinsam arbeiten wir daran, **Ängste zu überwinden**, **innere Stärken zu entfalten** und **mutiger durchs Leben zu gehen**.



Entdecke Deine **verschiedenen Seiten** und verstehe, was in Dir steckt



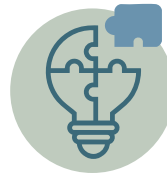
Stärke Dein **Selbstbewusstsein** und lerne, für Dich einzustehen



Finde heraus, wie Du **mit Unsicherheiten und Ängsten umgehen** kannst



Tausche Dich mit anderen Mädchen aus und **wachse gemeinsam**



Kreative Methoden, Reflexion und kleine Herausforderungen

Jeder von uns hat verschiedene Seiten – und jede hat ihre **eigene Kraft!** In Trau(m)ich kannst Du Dich ausprobieren, **neue Perspektiven** entdecken und Schritt für Schritt **mutiger** werden.

Trau Dich, Du selbst zu sein – denn Du bist genau richtig, so wie Du bist! Wir freuen uns darauf, gemeinsam mit Euch eine **entspannte und kreative Zeit** zu verbringen!

Dein Team der Kinder- und Jugendlichenpsychotherapie



Eder & Krafka
Kinder- und Jugendlichenpsychotherapie

